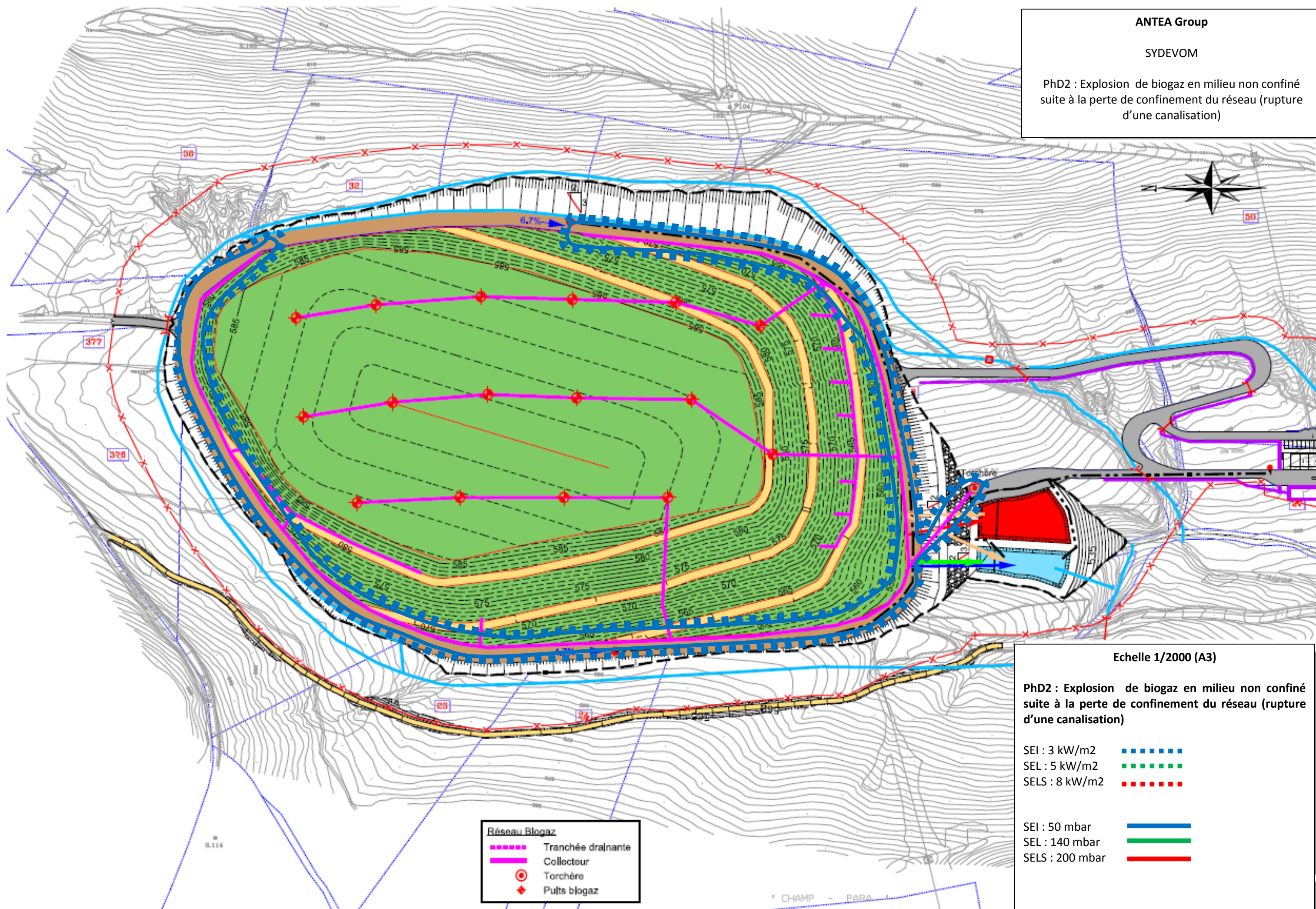


ANTEA Group

SYDEVOM

PhD2 : Explosion de biogaz en milieu non confiné suite à la perte de confinement du réseau (rupture d'une canalisation)



Réseau Biogaz
----- Tranchée drainante
----- Collecteur
○ Torchère
◆ Puits biogaz

Echelle 1/2000 (A3)

PhD2 : Explosion de biogaz en milieu non confiné suite à la perte de confinement du réseau (rupture d'une canalisation)

SEI : 3 kW/m2 ■■■■■
SEL : 5 kW/m2 ■■■■■
SELS : 8 kW/m2 ■■■■■

SEI : 50 mbar ———
SEL : 140 mbar ———
SELS : 200 mbar ———